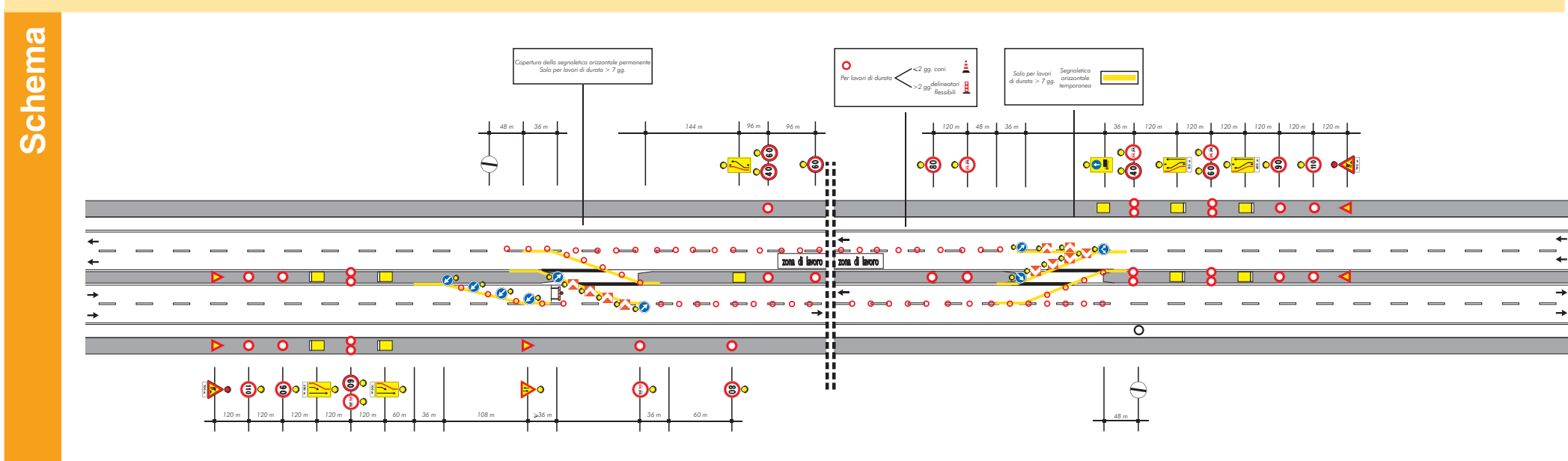
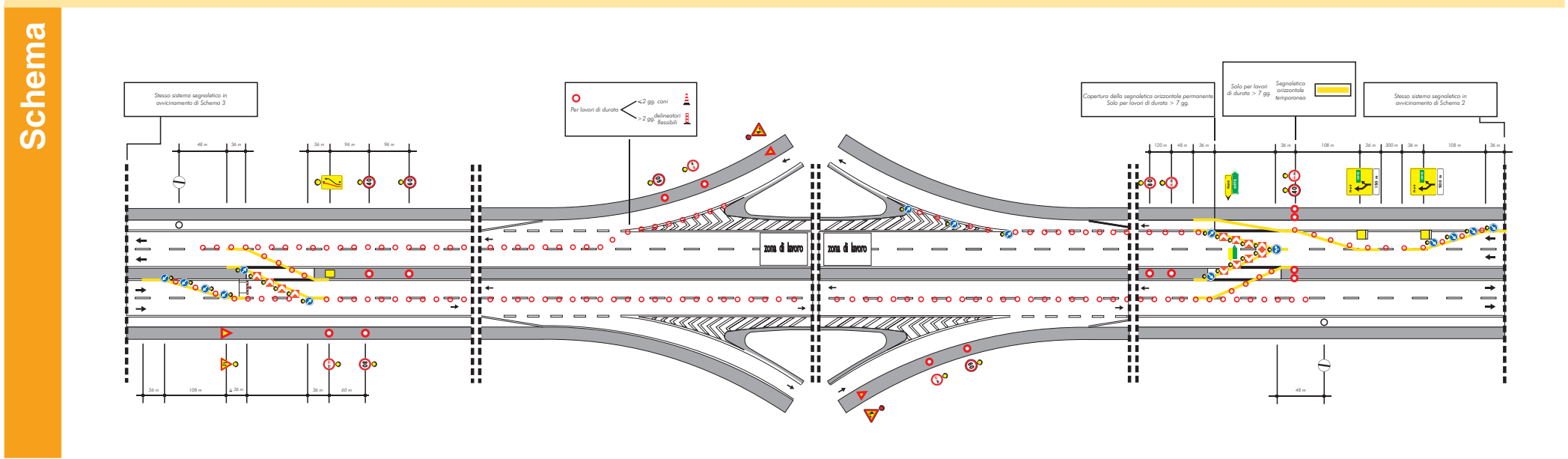


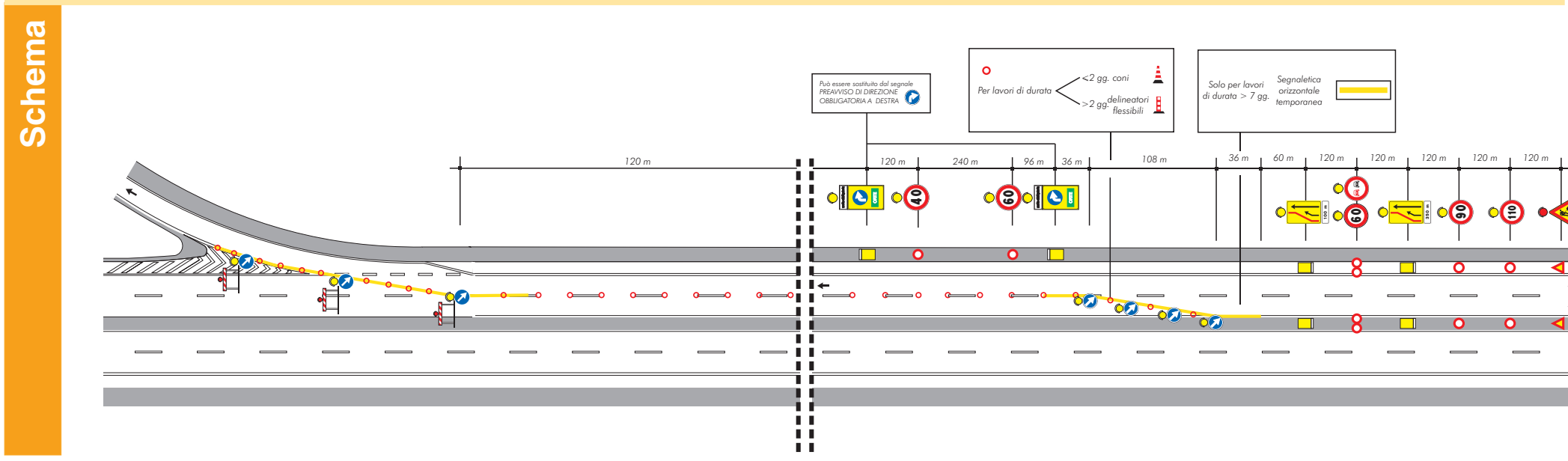
**10** DEVIAZIONE PARZIALE, CON UNA SOLA CORSIA PER LA CORRENTE DI TRAFFICO NON DEVIATA



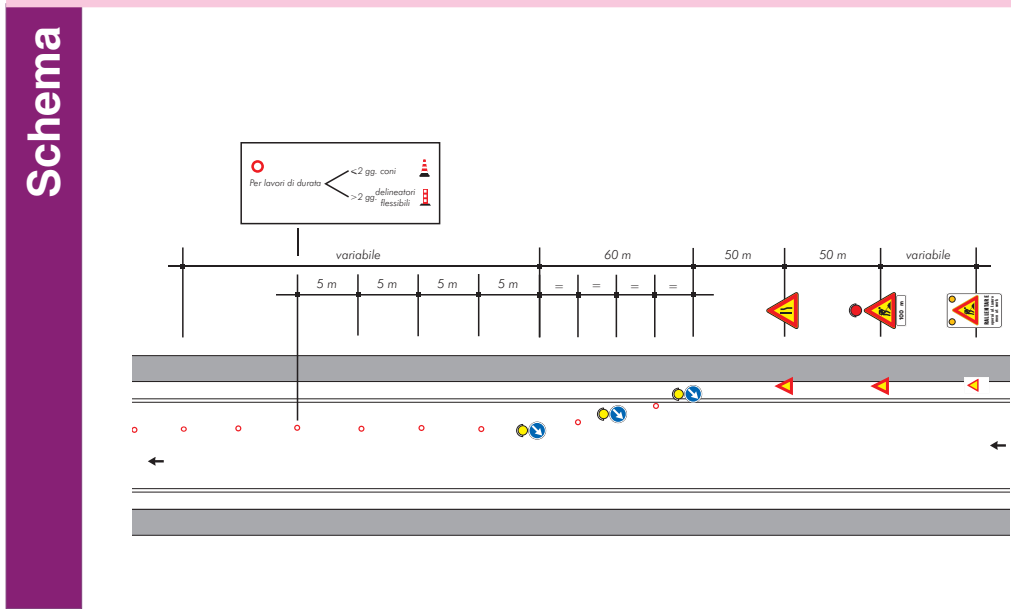
**11** DEVIAZIONE PARZIALE IN ZONA DI SVINCOLO CON PRERESTRINGIMENTO



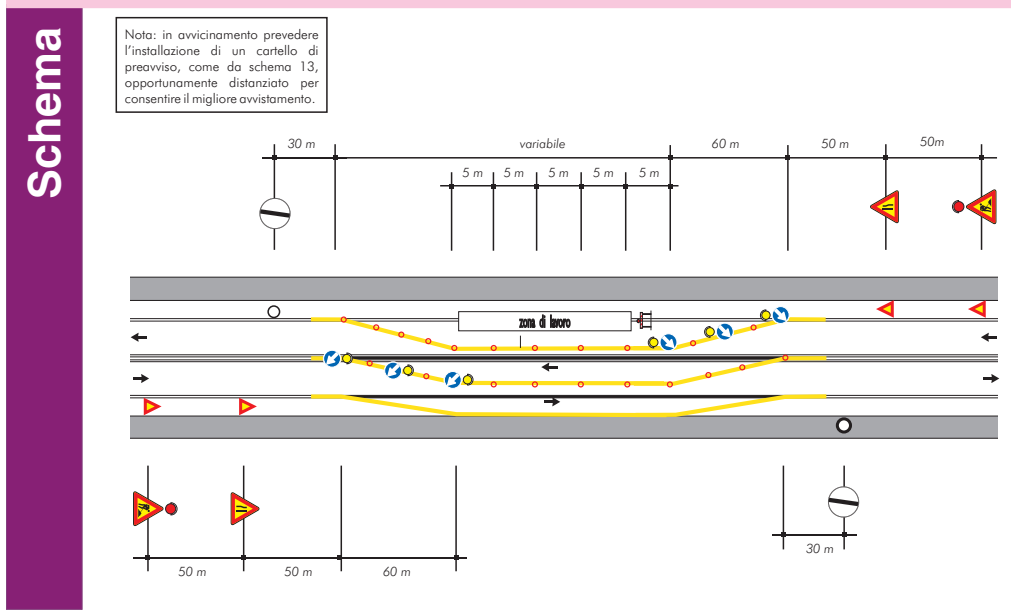
**12** CHIUSURA DELLA CARREGGIATA



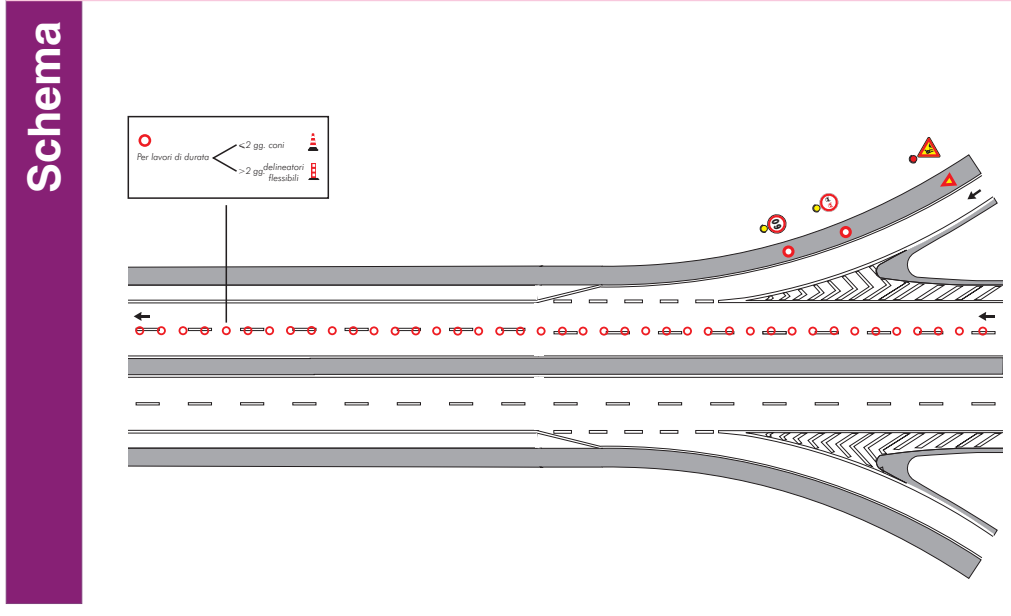
**13** CHIUSURA DI UNA SEMICARREGGIATA SU RAMO DI SVINCOLO A SENSO UNICO



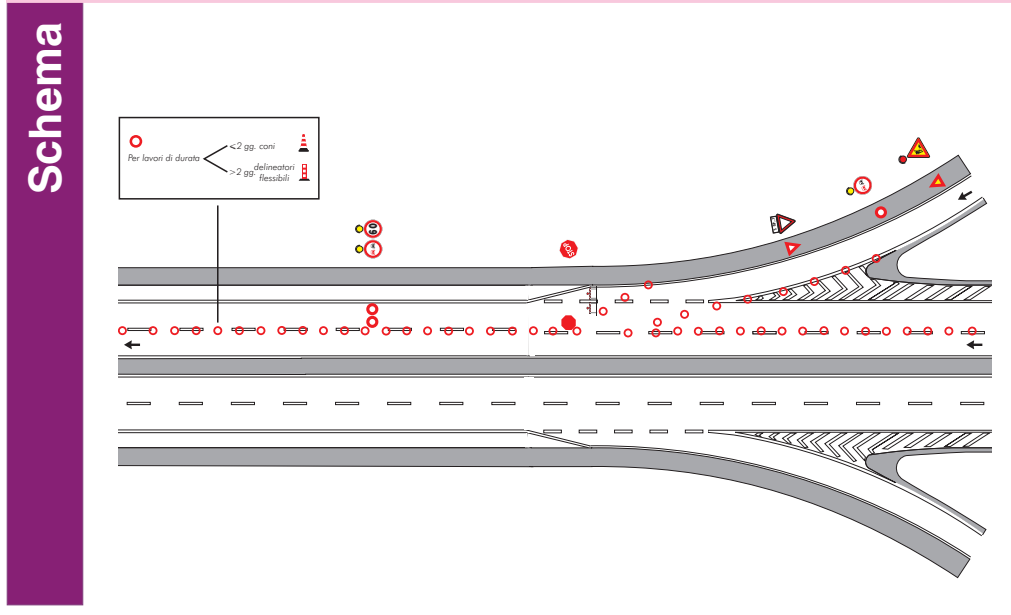
**15** CHIUSURA DI UNA SEMICARREGGIATA SU RAMO DI SVINCOLO A DOPPIO SENSO (PER LAVORI DI DURATA >7 gg.)



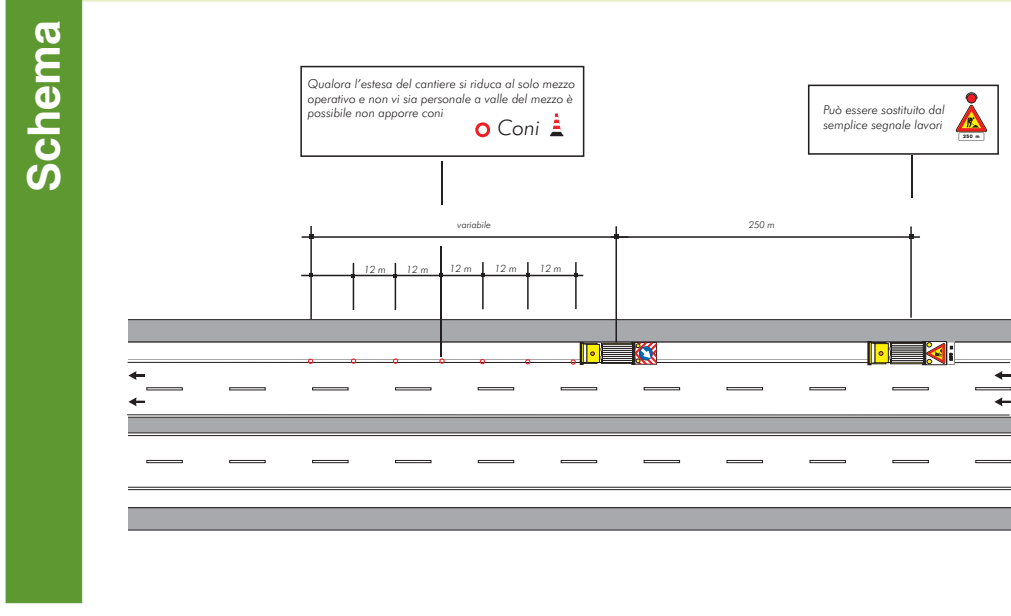
**17** ENTRATA IN ZONA DI CHIUSURA DELLA CORSIA DI SORPASSO



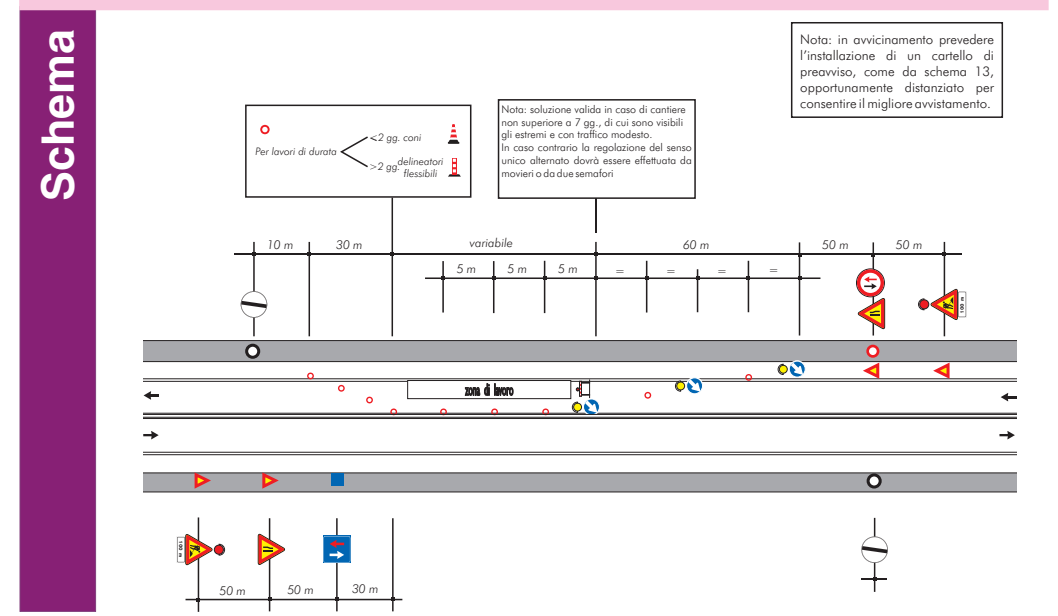
**19** ENTRATA IN ZONA DI CHIUSURA DELLA CORSIA DI MARCIA



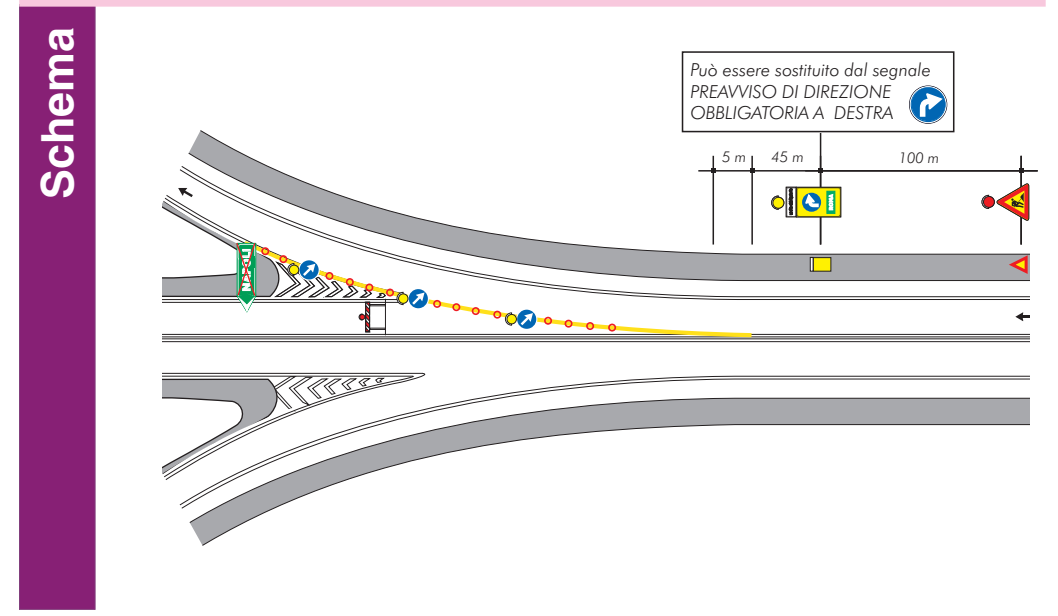
**21** VEICOLI OPERATIVI FERMI O IN LENTO AVANZAMENTO SULLA CORSIA DI EMERGENZA



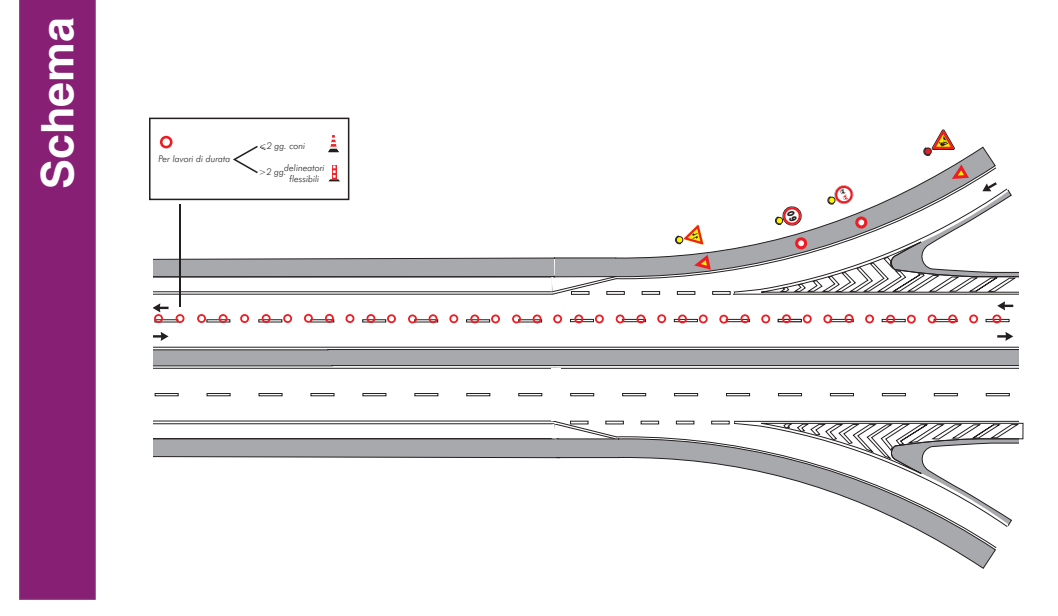
**14** CHIUSURA DI UNA SEMICARREGGIATA SU RAMO DI SVINCOLO A DOPPIO SENSO (PER LAVORI DI DURATA < 7 gg.)



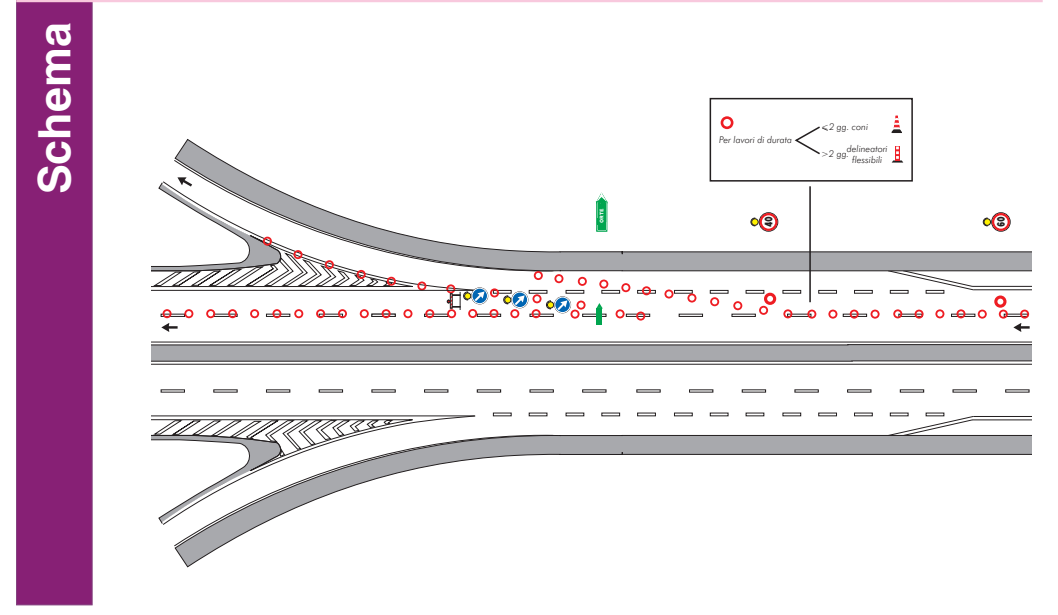
**16** USCITA OBBLIGATA DA UN RAMO DI SVINCOLO A DOPPIO SENSO



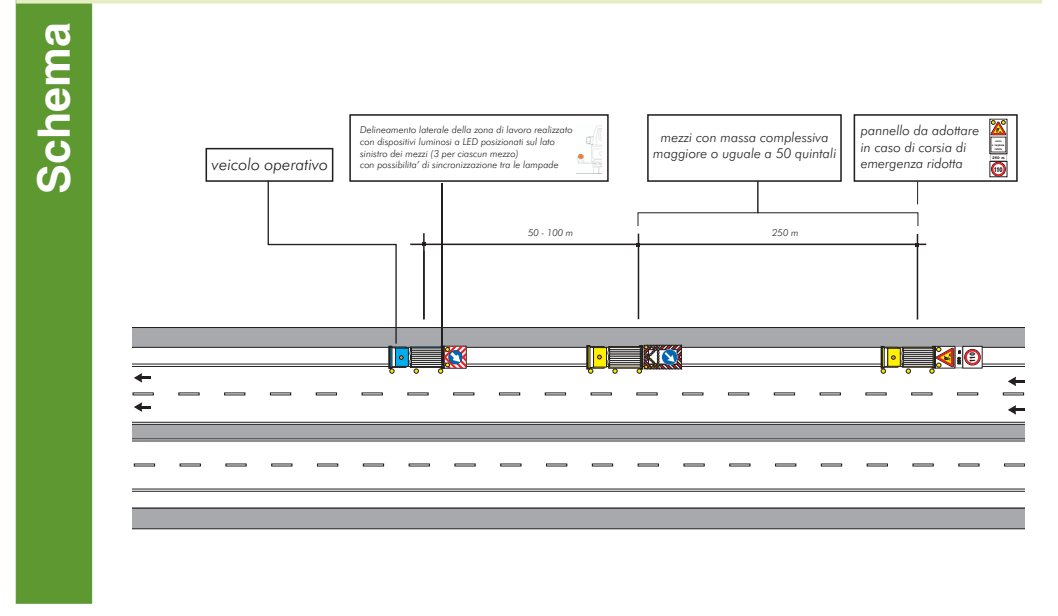
**18** ENTRATA IN ZONA DI DEVIAZIONE SU CARREGGIATA A DOPPIO SENSO



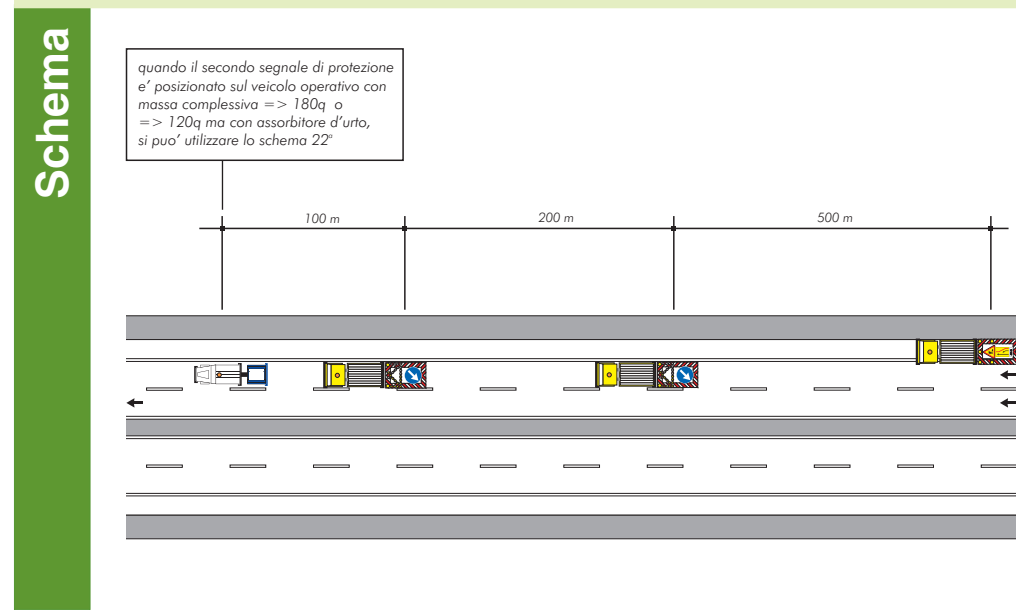
**20** USCITA IN ZONA DI CHIUSURA DELLA CORSIA DI MARCIA



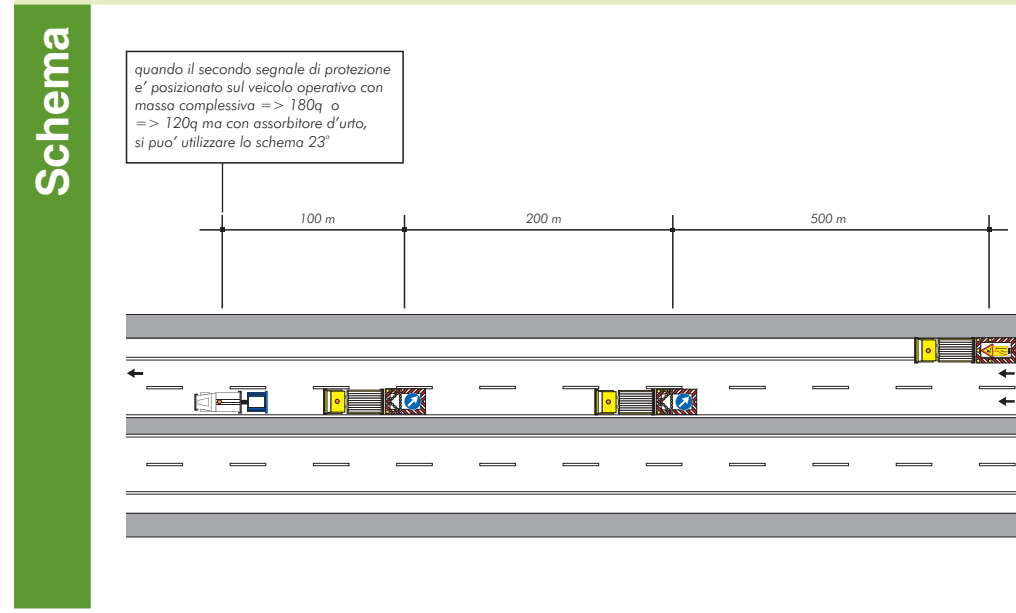
**21\*** VEICOLI OPERATIVI IN LENTO MOVIMENTO SULLA CORSIA DI EMERGENZA



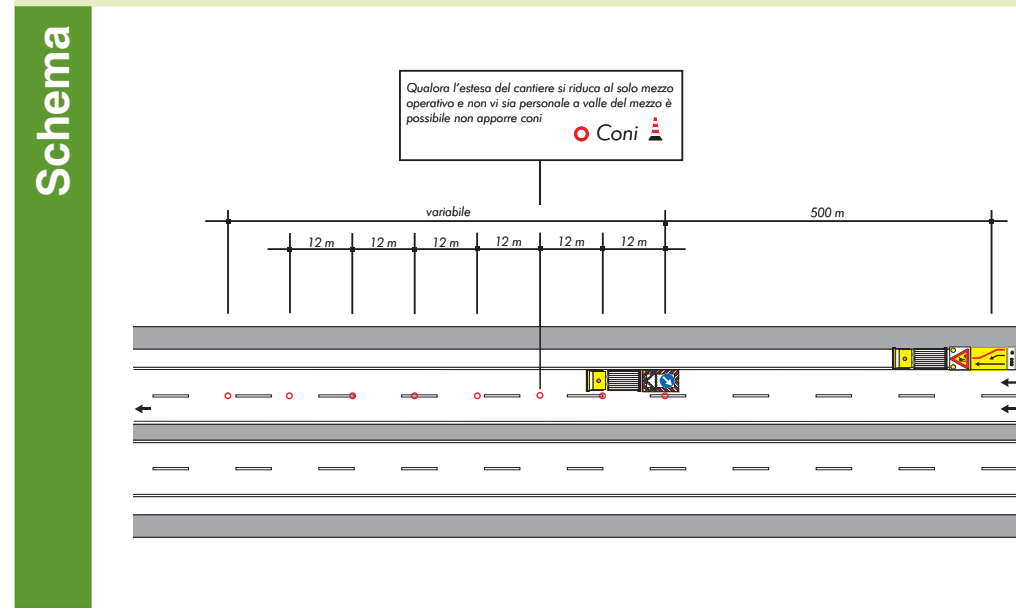
**22** SEGNALETICA MOBILE A PROTEZIONE DI VEICOLI SPECIALI IMPIEGATI PER LAVORI, CONTROLLI, SONDAGGI E VERIFICHE DI RAPIDA ESECUZIONE, CHIUSURA DELLA CORSIA DI MARCIA



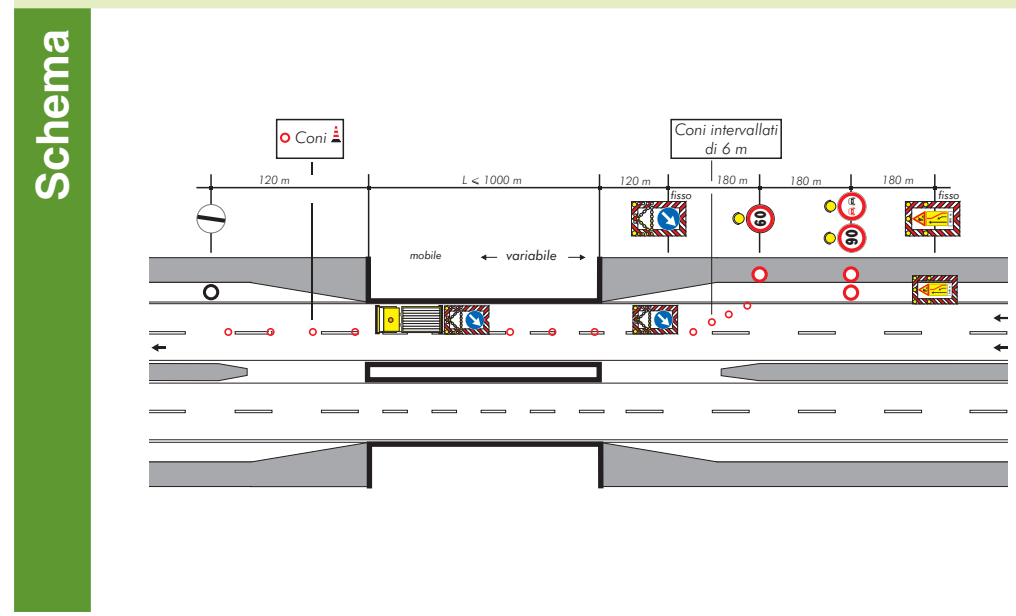
**23** SEGNALETICA MOBILE A PROTEZIONE DI VEICOLI SPECIALI IMPIEGATI PER LAVORI, CONTROLLI, SONDAGGI E VERIFICHE DI RAPIDA ESECUZIONE, CHIUSURA DELLA CORSIA DI SORPASSO



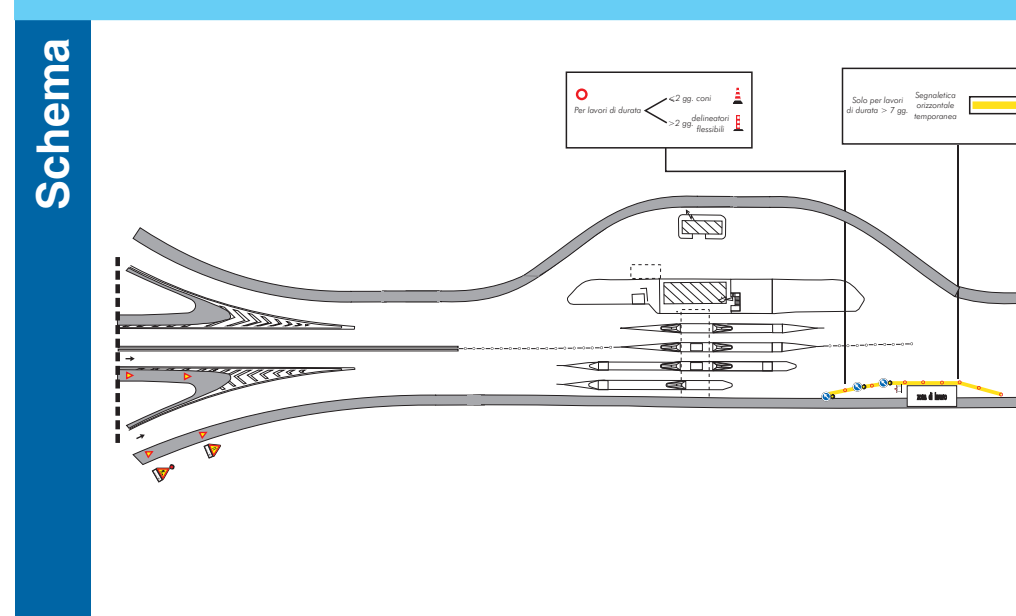
**24** CANTIERE IN LENTO AVANZAMENTO, CHIUSURA DELLA CORSIA DI MARCIA



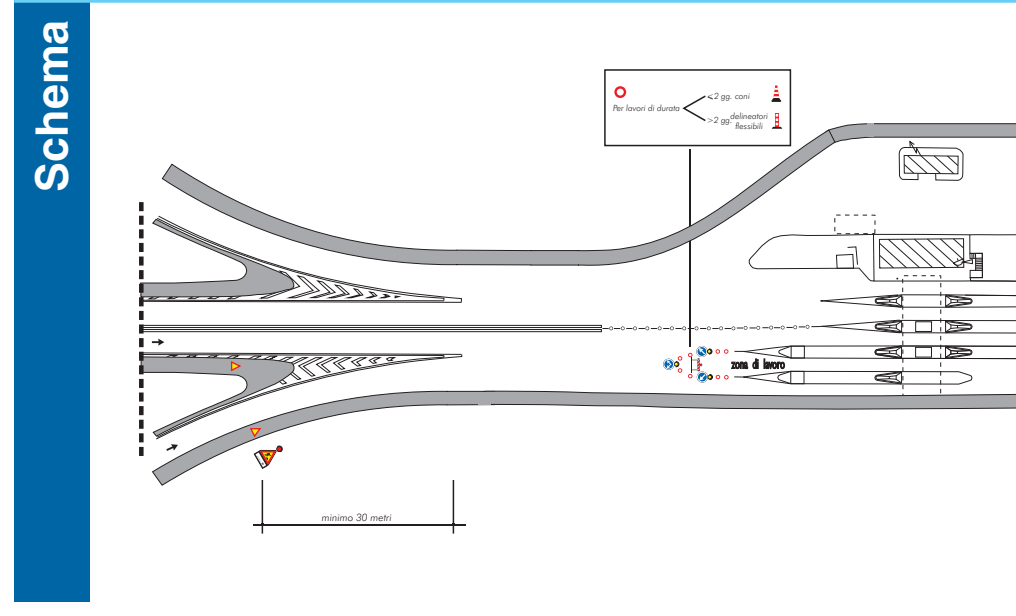
**26** CANTIERE MOBILE IN GALLERIA



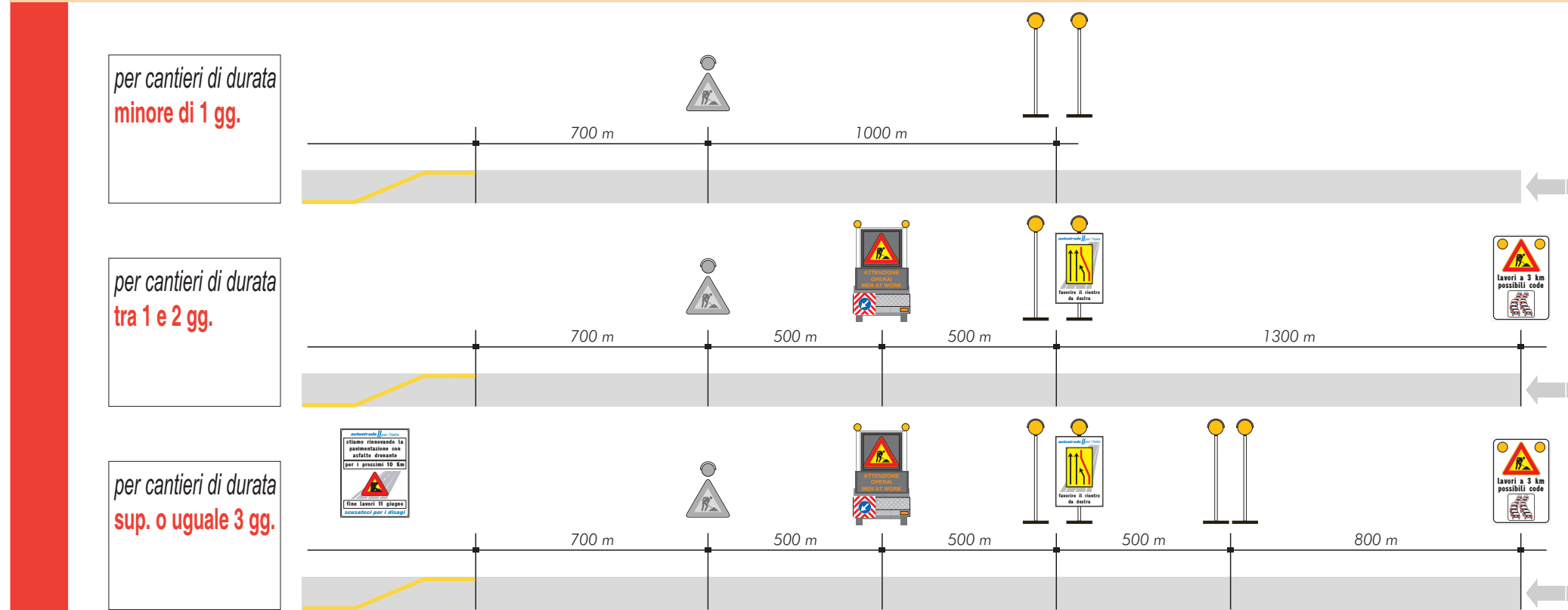
**28** LIMITAZIONE DEL PIAZZALE DI STAZIONE



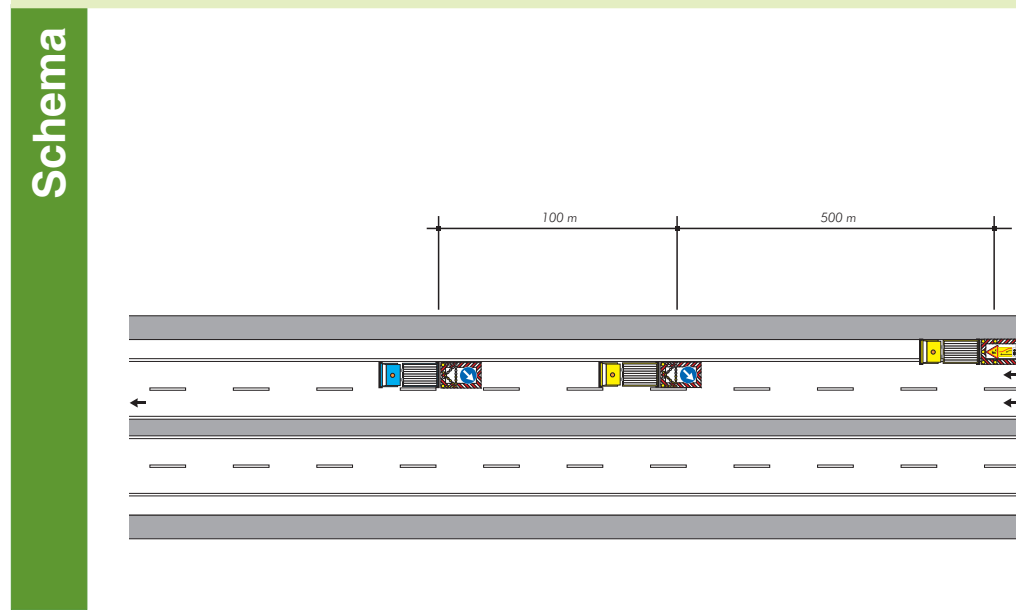
**30** CHIUSURA DI UNA PISTA DI STAZIONE



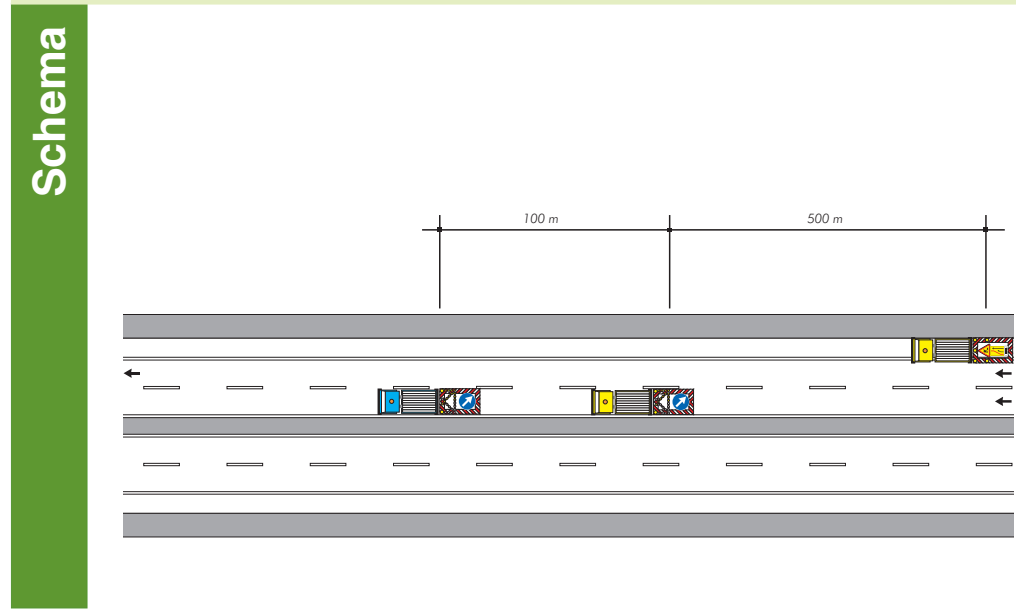
**SEGNALETICA INTEGRATIVA DI COMUNICAZIONE (in aggiunta a quanto previsto negli schemi del presente Sommario)**



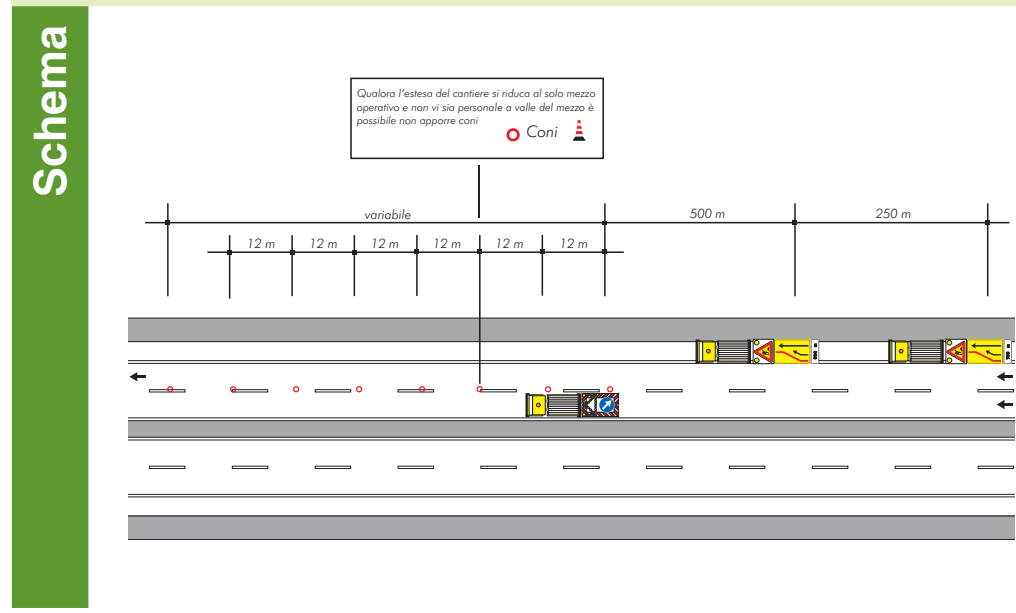
**22\*** SEGNALETICA MOBILE A PROTEZIONE DI VEICOLI SPECIALI IMPIEGATI PER LAVORI, CONTROLLI, SONDAGGI E VERIFICHE DI RAPIDA ESECUZIONE, CHIUSURA DELLA CORSIA DI MARCIA



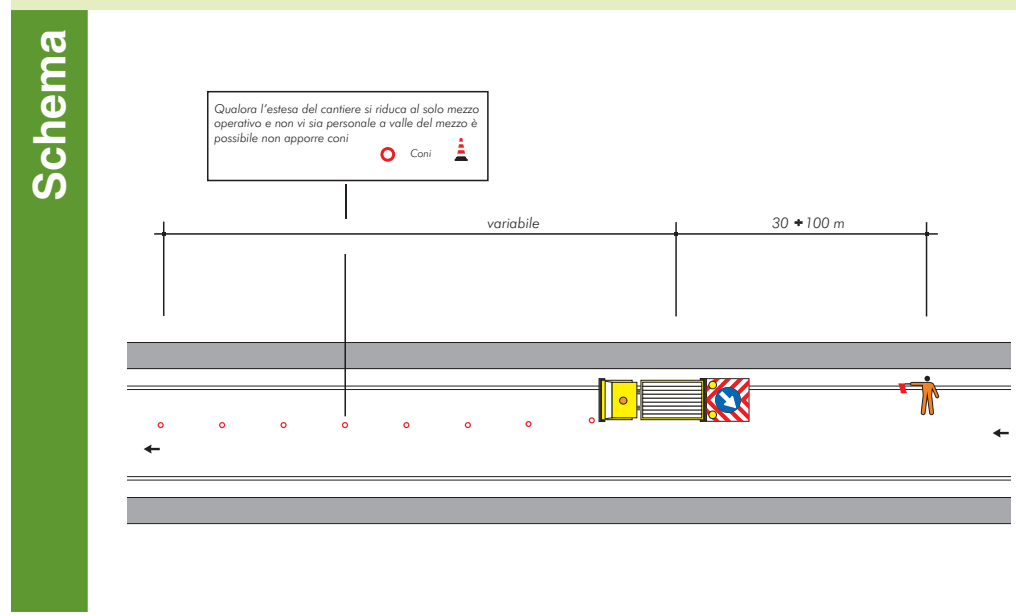
**23\*** SEGNALETICA MOBILE A PROTEZIONE DI VEICOLI SPECIALI IMPIEGATI PER LAVORI, CONTROLLI, SONDAGGI E VERIFICHE DI RAPIDA ESECUZIONE, CHIUSURA DELLA CORSIA DI SORPASSO



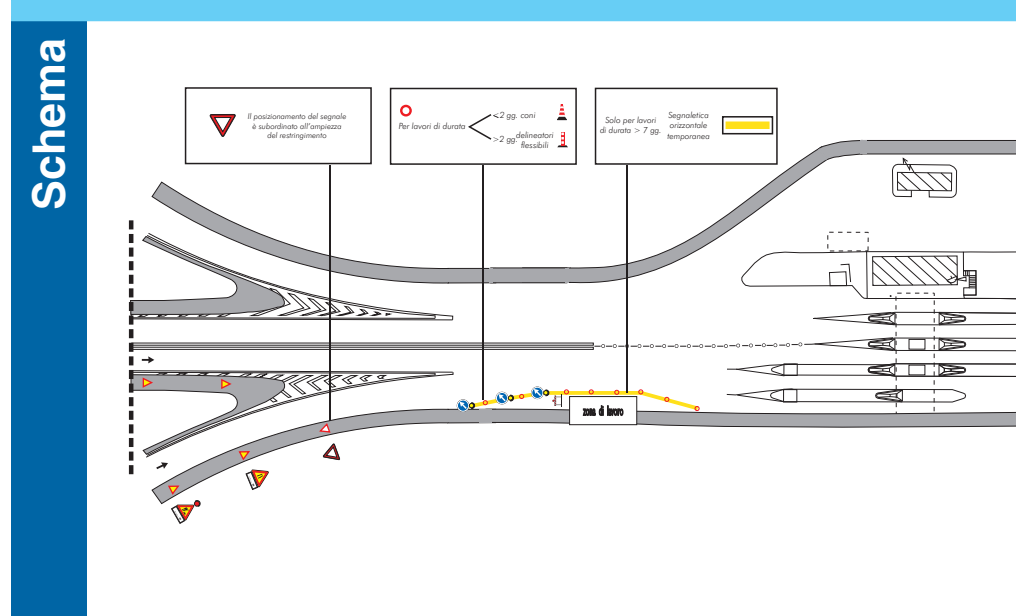
**25** CANTIERE IN LENTO AVANZAMENTO, CHIUSURA DELLA CORSIA DI SORPASSO



**27** VEICOLI OPERATIVI FERMI O IN LENTO AVANZAMENTO SULLA SEMICARREGGIATA DI UN RAMO DI SVINCOLO A SENSO UNICO



**29** LIMITAZIONE DEL PIAZZALE DI STAZIONE



**31** LIMITAZIONE DEL PIAZZALE DI AREA DI SERVIZIO

